

# Grup de Cardiologia clínica i traslacional

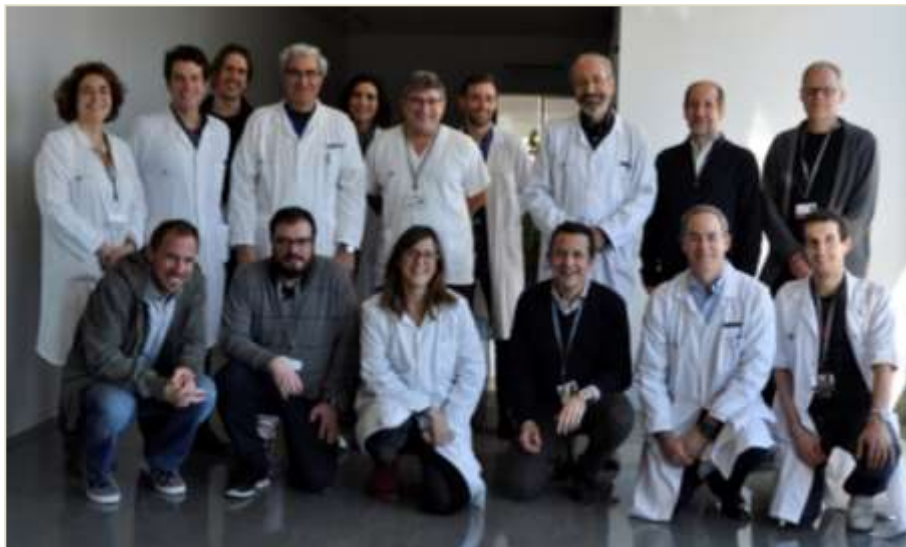
Electrofisiologia i arítmies

Electrocardiografia

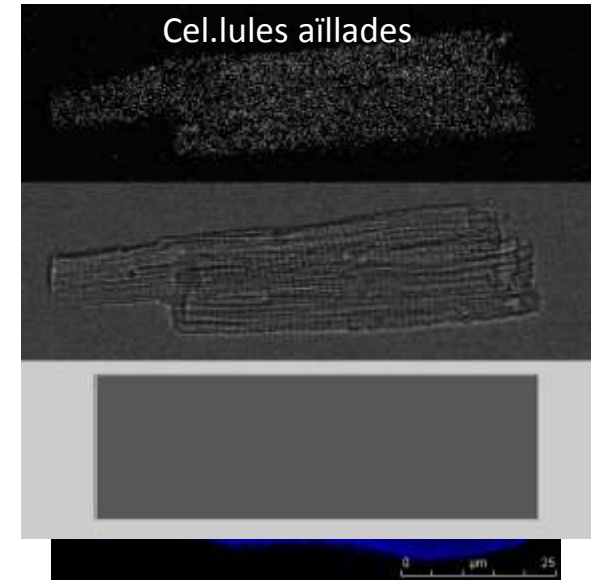
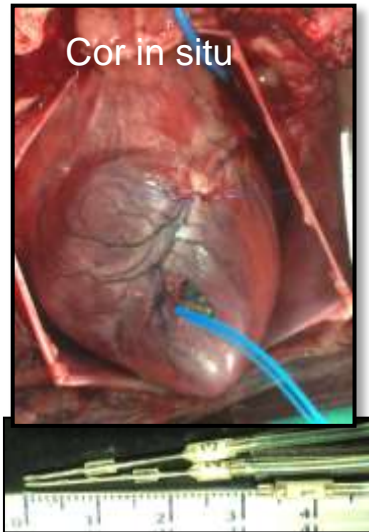
Insuficiència cardíaca

Bioenginyeria

Reparació valvular percutània

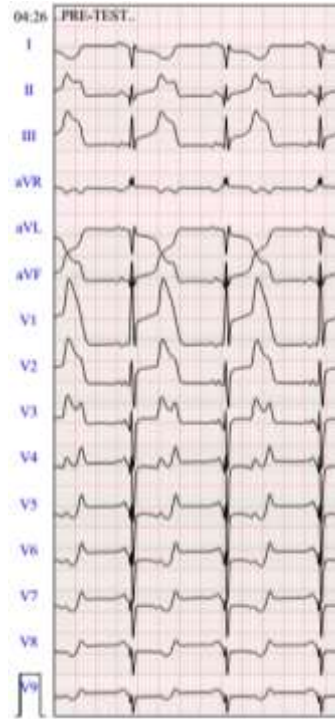
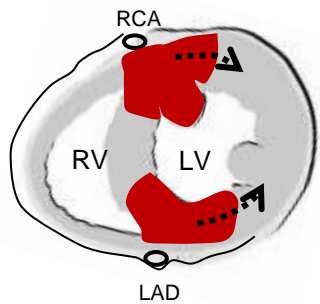


# Models experimentals

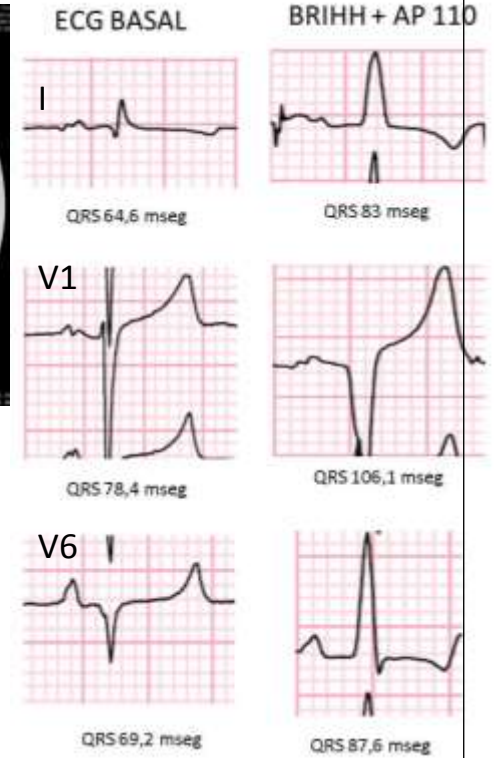


## Models traslacionals d'ECG

### Isquemia simultània a diferents territoris



### Bloqueig de branca esquerra en l'infart agut



# Bioimpedància

## Detecció de la cicatriu d'infart

### Impedància miocàrdica

