

GRUP EMERGENT DE RECERCA EN MEDICINA DE LA DONA I PERINATAL

Servei d'Obstetrícia i Ginecologia Hospital de Sant Pau

IP: ELISA LLURBA

OBJECTIUS PRINCIPALS

- Generar coneixement que repercuteixi en de la **millora de la salut dona** i dels seus fills, i que aquesta recerca sigui **competitiva a nivell nacional e internacional**.
 - Grup multidisciplinari i multiprofessional:
 - Pediatria
 - Neuroradiologia
 - Bioquímica
 - Endocrinologia
 - Anestesiologia
 - Urologia
 - Cirurgia
 - Plàstica
- Treball en Xarxes Nacionals e Internacionals: RETICs (Red SAMID), CIBER-ER
 - Col.laboració amb la indústria (farmacèutica, Imatge)

MEDICINA MATERNO-FETAL

Programació materna i fetal de les malalties cardiovasculars i metabòliques d'origen placentari.

RETICS I.S. Carlos III: Red de Salud Materno-Fetal y del Desarrollo RD16/0022/0015

CIBERER (Enfermedades Raras): U719

OBJECTIU 1:

Prevenió/prevençió
ó CIR/PE
PI16/00375
PI17/J. Espinós



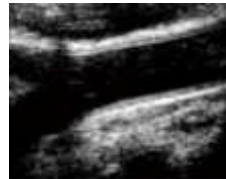
OBJECTIU 2:

Fetal programming
PI16-col



OBJECTIU 3:

Risc CV tardà
PI16-col



OBJECTIU 4:

Cardioparies cong
PI13/01449
NIH 2017



OBJECTIU 5:

Càncer I gestació
PI15-col



Genètica
Cardiologia
Neonatologia
Endocrinologia
Medicina Interna
Neurologia pediàtrica
Ginecologia Oncològica
Medicina Materna i Fetal

MEDICINA REPRODUCTIVA

Impacto en el programming materno-fetal de un tratamiento multidisciplinar de la obesidad previo a fecundación in vitro.

PI: A Polo (FIS 2017)

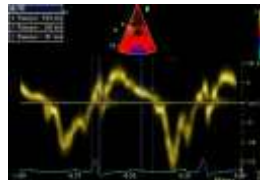
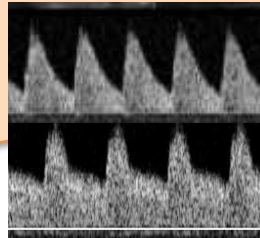
Preconcepcional



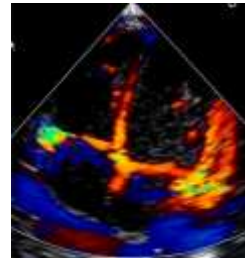
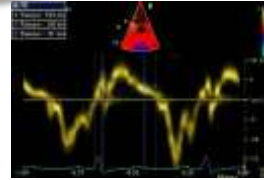
Marcadores metabólicos y hormonales

Marcadores calidad embrionaria /líquido folicular

Prenatal



Postnatal



Marcadores metabólicos y cardiovasculares

ASQ



GINECOLOGIA GENERAL

LINIA INVESTIGACIÓ TUMORACIONS ANNEXIALS (IP: N. Rams)

ESTUDI IOTA-5 International Ovarian Tumour Analysis (IOTA) Phase 5.
ESTUDI IOTA-7 : Discriminació entre masses annexiales benignes i malignes.



LINIA INVESTIGACIÓ MIOMATOSI UTERINA (IP: J. Estadella)

ESTUDI CERTUM: ecografia ginecològica y la RMN pèlvica
PGL14-001 PREMIUM : Long term safety of Esmya.
ESTUDI ASTEROID 5. Safety of vilaprisan in subjects with uterine fibroids
ESTUDI ASTEROID 6. Safety and efficacy of vilaprisan.



LINIA DE ENDOCRINOLOGIA GINECOLÒGICA (IP: J. Perelló/M. Guinot)

Estudio SAMANTA: desarrollo y validación de un cuestionario de cribado para la detección de SAngrado Menstrual AbundaNte en ginecología

ESTUDIO COLIBRI (*Copper and Levonorgestrel Intrauterine Device (IUD) Barcelona Research Initiative*):

Estudio epidemiológico observacional en pacientes con **insuficiencia ovárica prematura**”. código del protocolo: IBSP -IOP-2012-109.

ClinicalTrials.govID: NCT02068976



UROGINECOLOGIA

Estudi de la matriu dèrmica acel·lular humana com a biomaterial per a cirurgia reconstructiva de les disfuncions del sòl pelvià SOL FIS 2017 IP O.PORTA

ESTUDI PAMELA de Prevalença de l'Avulsió del Múscul Elevador del Anus al part vaginal.

PATOLOGIA MAMÀRIA

Study of **the Socio-Economic impact on women diagnosed with Breast cancer.**
Protocol code: IIBSP-CAM-2016-63

Cáncer de mama durante la gestación. Evaluación en el hijo de los efectos de la quimioterapia recibida durante el embarazo. PI15/02252.

Investigación mediante linfografía con verde de indocianina de la relación entre los diferentes **patrones anatómicos de los vasos linfáticos en la extremidad superior** y su predisposición a desarrollar linfedema en las pacientes afectas de cáncer de mama. Cod: IIBSP-IND-2014-71.

